

# *BusinessArt*

***“Aus Visionen  
entstehen präzise Vorgaben  
für die Softwareentwicklung”***

Vortrag auf der STEVÖ-Fachtagung  
Software Qualitätsmanagement in der Praxis,  
Wien, 23. Mai 2003



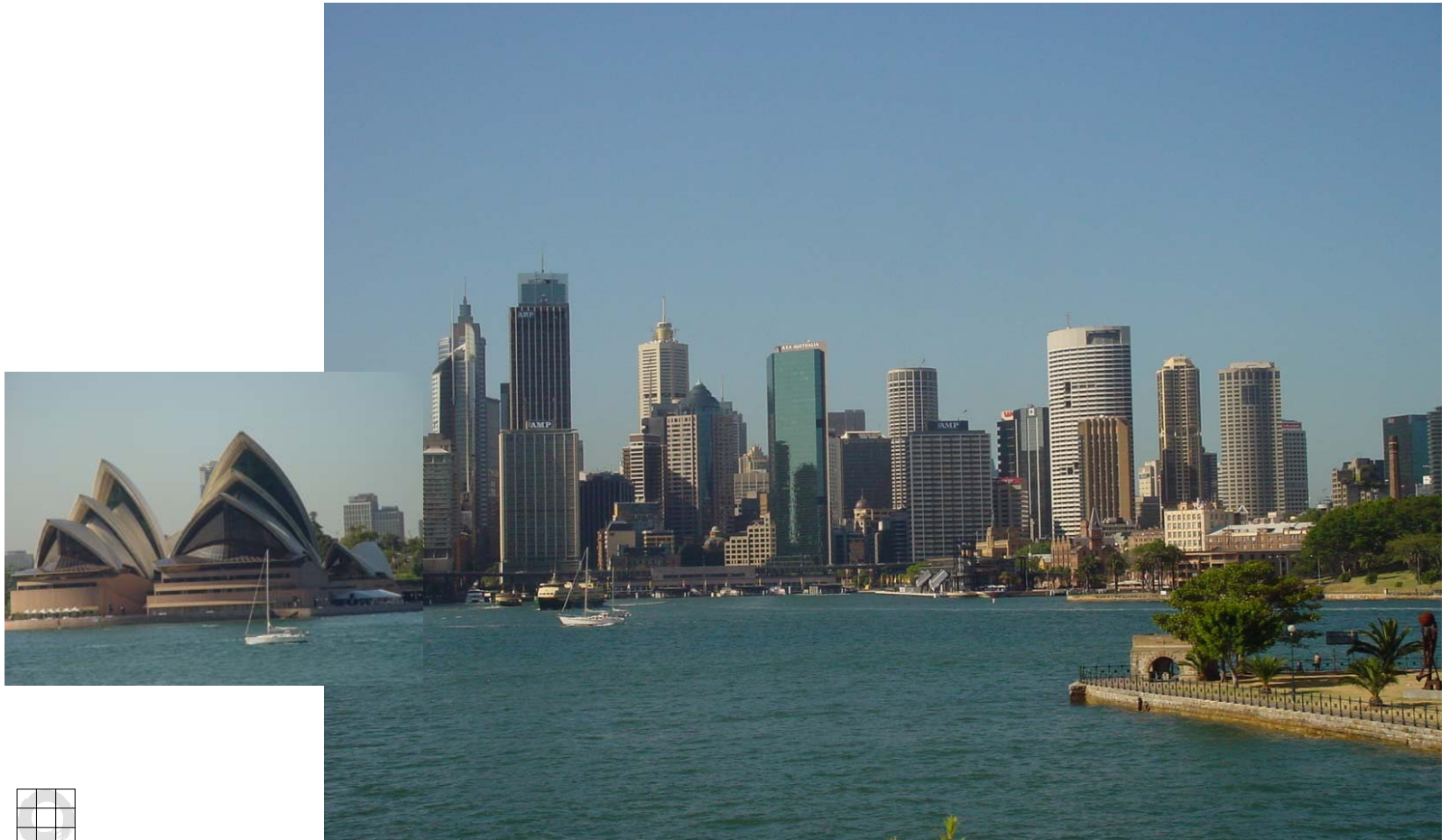
Werner Schmid  
GPS Gesellschaft zur Prüfung von Software mbH

- Wie Architekten Visionen realisieren
- Die Vision neuer Geschäfte im Internet
- Von der Idee ... zur Business Map ...
- ... und zur vollständigen, exakten Spezifikation



# Die Vision eines Architekten ...

oder ... wie eine neue Skyline entsteht



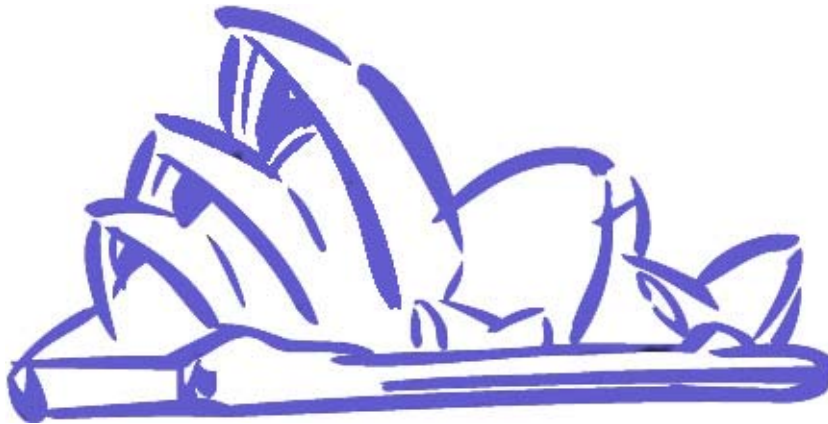
GPS

© 2003, GPS-Ulm, Germany

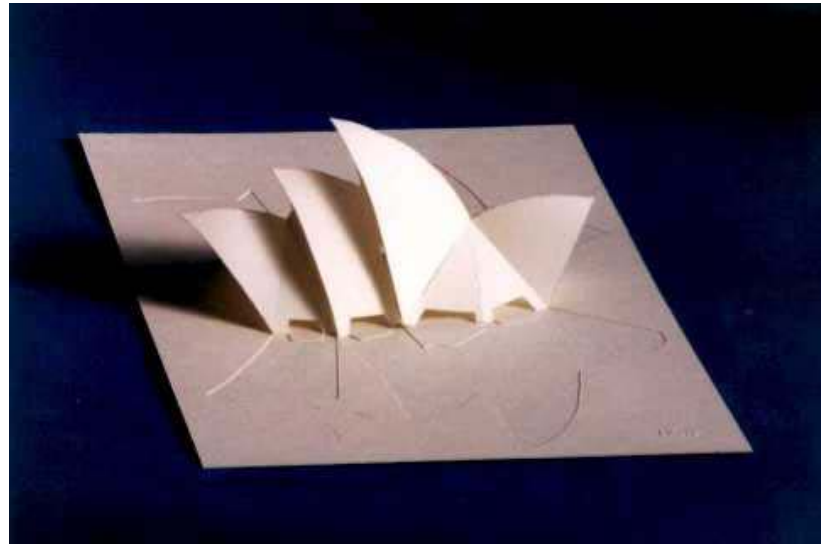
*BusinessArt* - Aus Visionen entstehen präzise Vorgaben

3

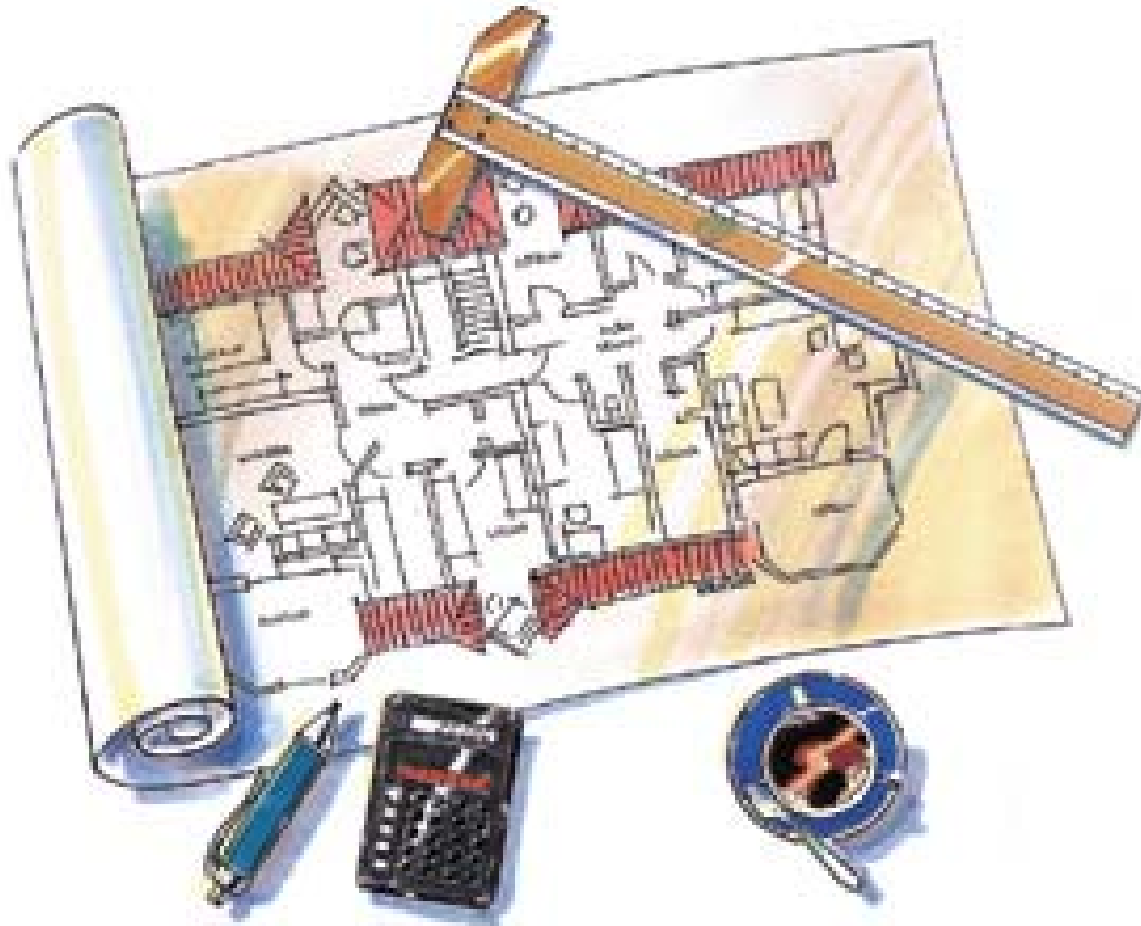
Von der Skizze ..



... über ein Modell



und einen exakten Bauplan ...



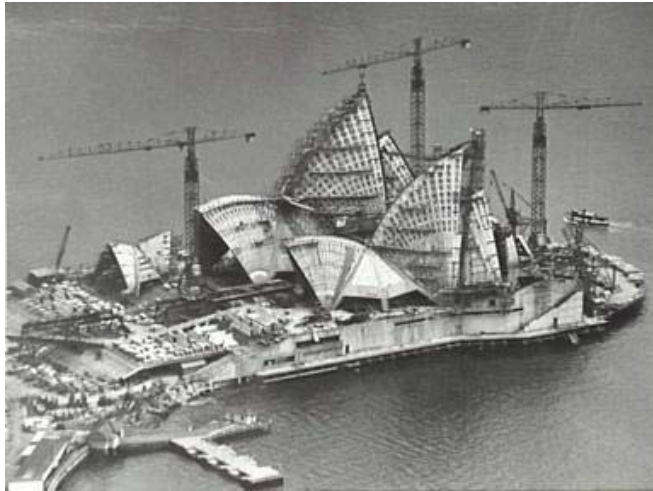
GPS

© 2003, GPS-Ulm, Germany

*BusinessArt* - Aus Visionen entstehen präzise Vorgaben

5

... zur Ausführung ...



GPS

© 2003, GPS-Ulm, Germany

*BusinessArt* - Aus Visionen entstehen präzise Vorgaben

6

... bis zum fertigen Opernhaus

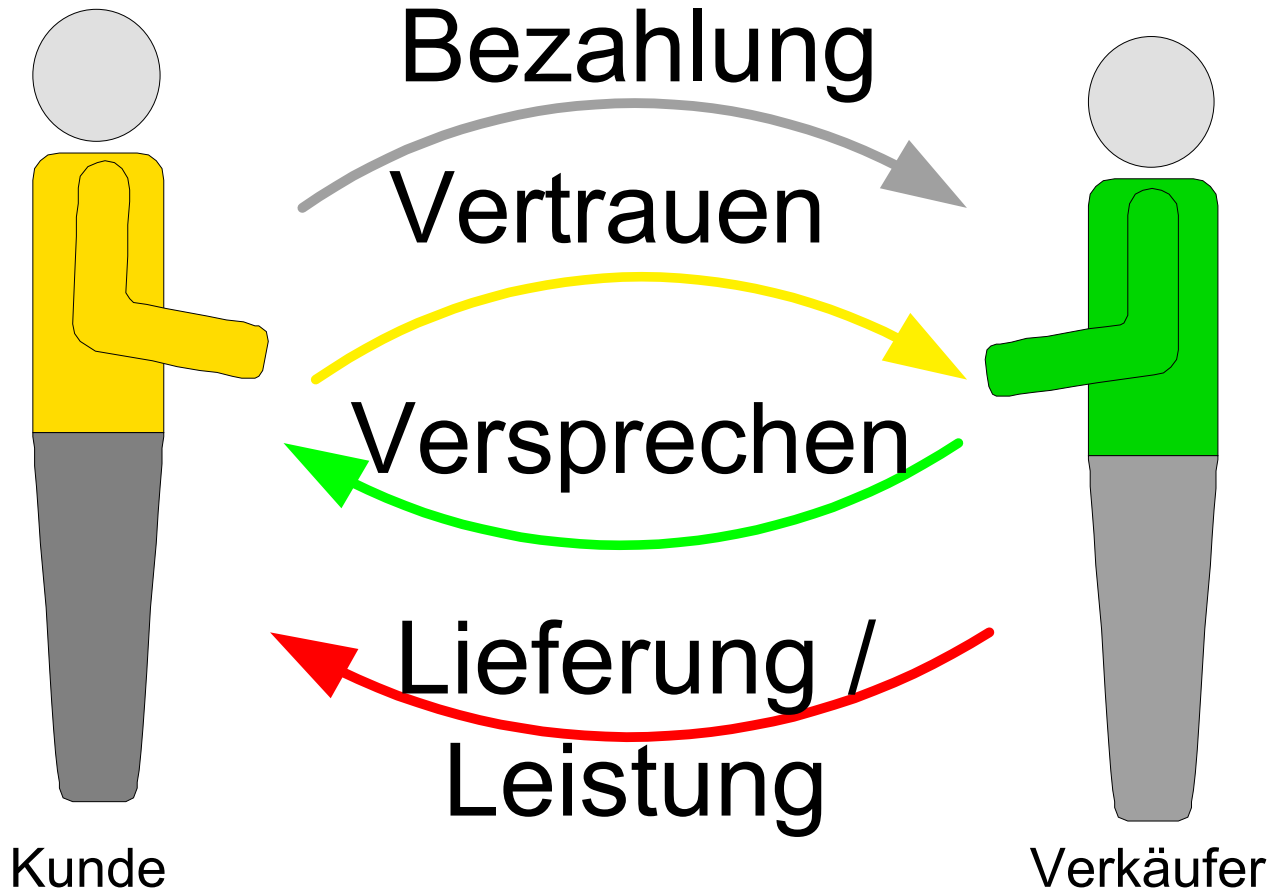


GPS

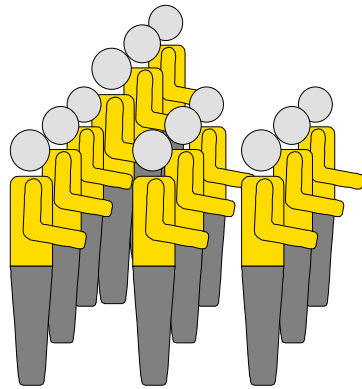
© 2003, GPS-Ulm, Germany

*BusinessArt* - Aus Visionen entstehen präzise Vorgaben

7



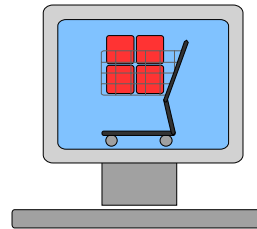
Von der Idee ...



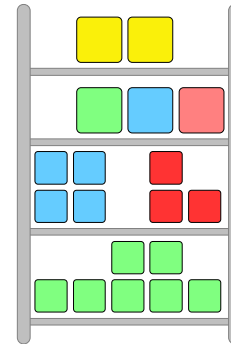
viele Kunden



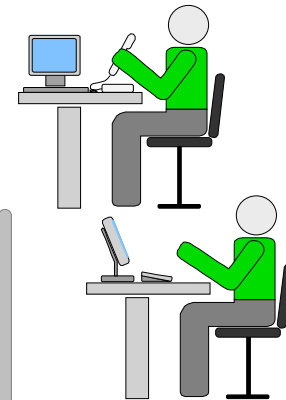
viel Erfolg



Internet



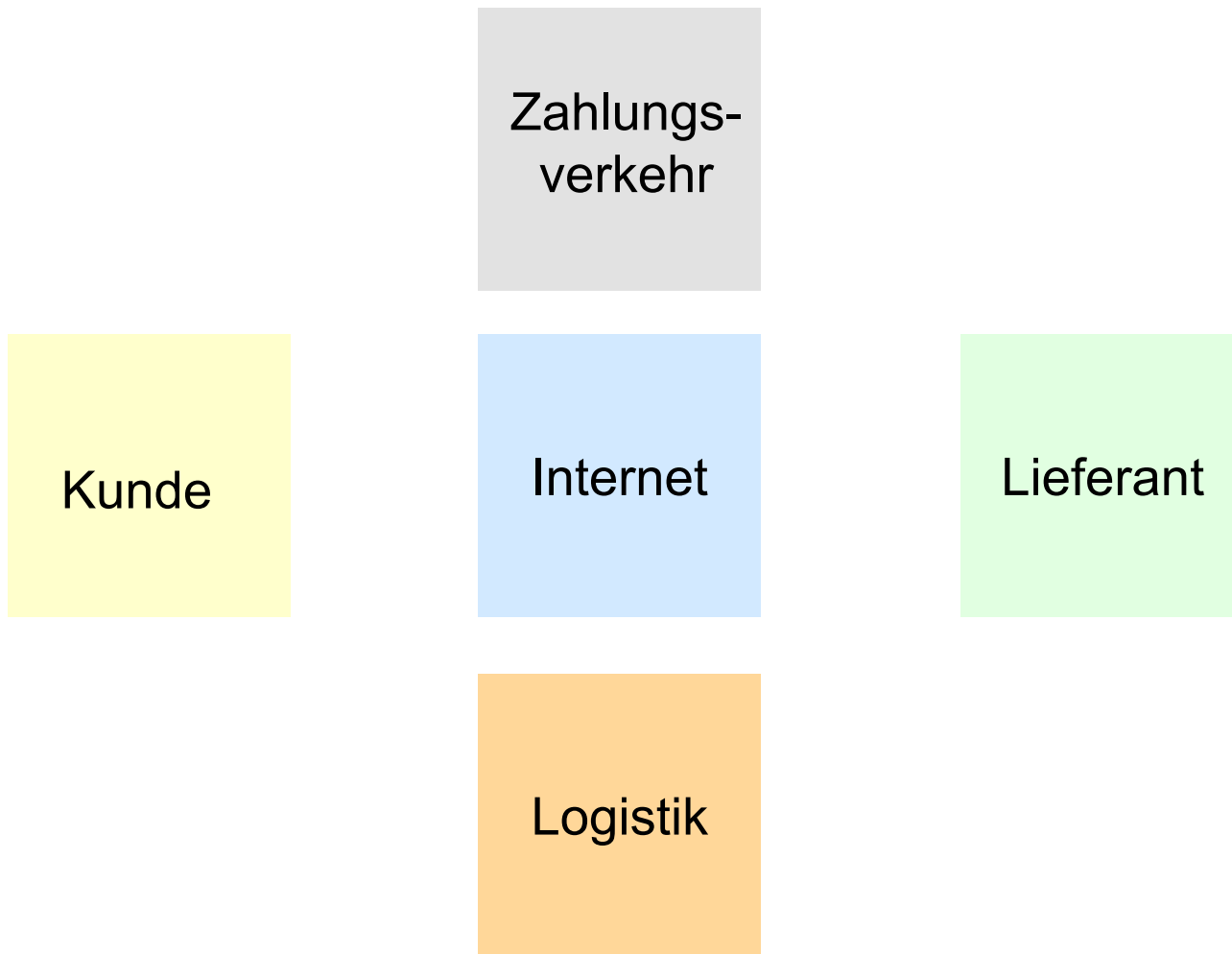
gute Produkte



gute  
Mitarbeiter



... über eine Struktur ..



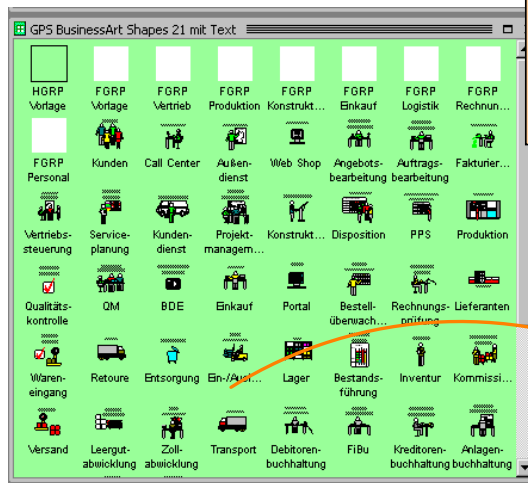
... und ein Repository ..

Der / die Mitarbeiter/in (Transport)

errechnet die benötigten  
Transportkapazitäten für die  
Lieferungen

erstellt den Transportauftrag mit  
Daten über die zu liefernden Waren  
und Empfänger

übermittelt Transportaufträge an  
unterwegs befindliche Transportmittel



Drop

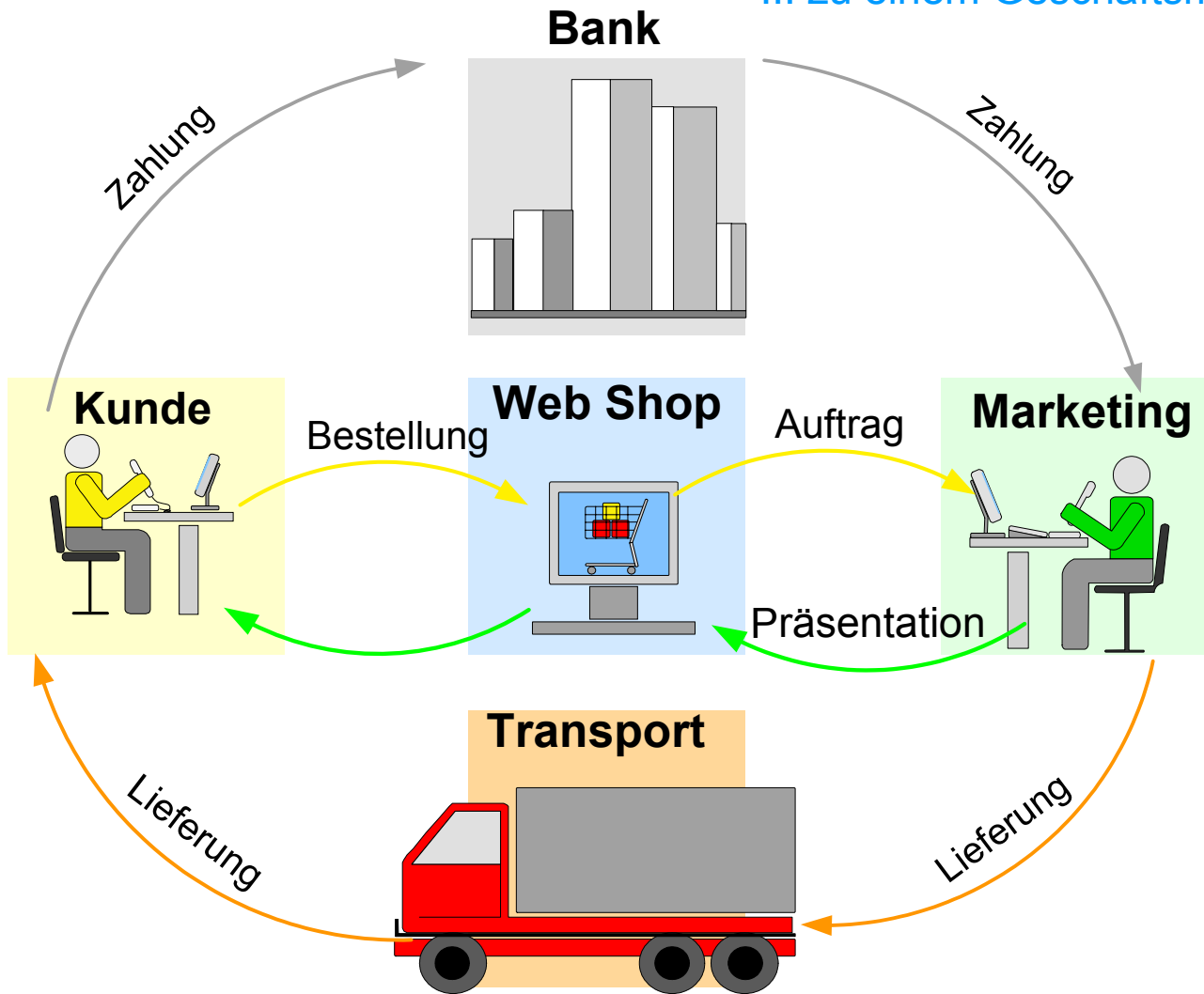


mit detailliert dokumentierten Funktionen



GPS

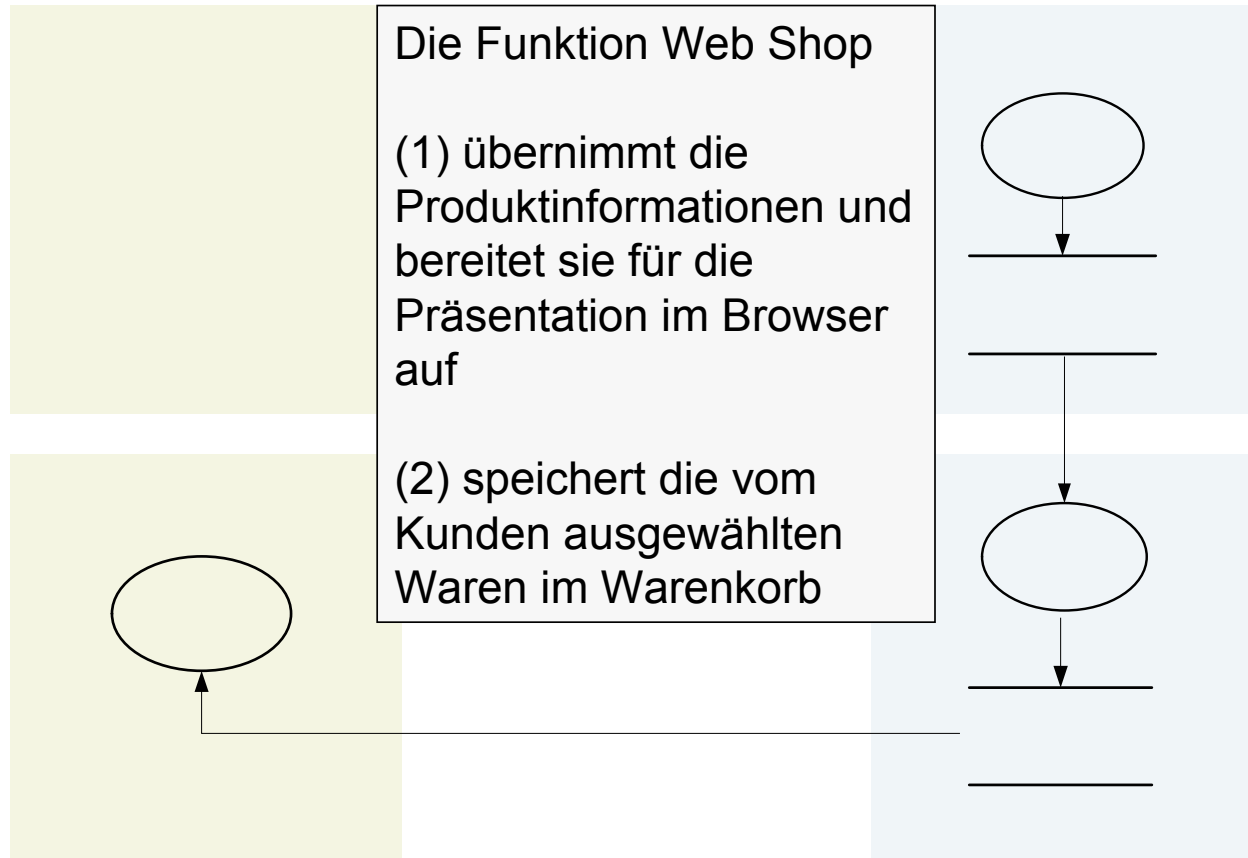
... zu einem Geschäftsmodell



GPS



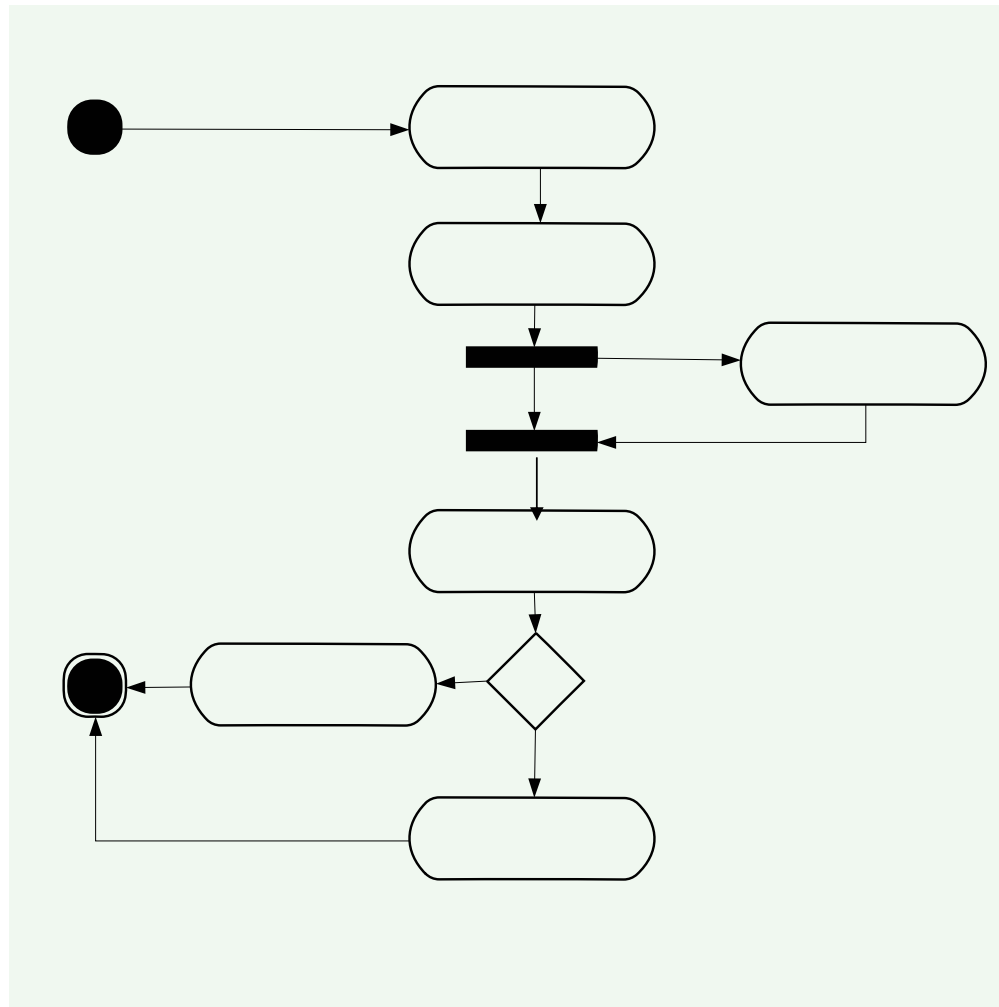
## Das Modell wird schrittweise verfeinert ...



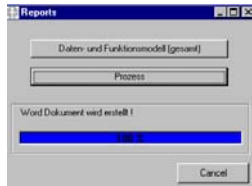
und gleichzeitig dokumentiert



## ... bis zu UML-Aktivitäts-Diagrammen



# Die gesamte Spezifikation wird „auf Knopfdruck“ erstellt



Identifizierung  
und Orientierung

Vollständige  
Funktions-  
beschreibung

Inklusive der  
Beziehungen zu  
den Daten

## Eine präzise Vorgabe für die Softwareentwicklung

GPS SoftwareAtlas® - Funktionsbeschreibung

### Internet-Applikationen

#### Funktionsgruppe 21 Web Shop

##### Funktion: 10 Web Shop

Die Funktion Web Shop

übernimmt die Produktinformationen und bereitet sie für die Präsentation im Browser auf

speichert die vom Kunden ausgewählten Waren im Warenkorb

erstellt einen eCom-Kundenauftrag

##### lesen

Produkt-information  
Kunden - Web-anfrage  
Web-Zugriffs-freigabe  
Kundn- Web - auftrag  
Allgemeine Geschäfts-bedingungen  
Sendungs-status

##### lesen und schreiben

##### schreiben

Warenkorb  
Kunden- Web-auftrag  
Kunden- Web- anbot  
Sendungs-status



GPS

## Vorteile der *BusinessArt*

- Alle Prozesse und Funktionen eines Systems sind von „grob“ bis „fein“ in einer stets gleichbleibenden Struktur beschrieben
- Die Struktur unterstützt Anwender und Entwickler, die Orientierung zu behalten und die Komplexität zu beherrschen
- Die individuellen Prozesse werden aus dem Repository mit definierten und dokumentierten Standardfunktionen durch „drag & drop“ modelliert
- Die Prozeßbeschreibungen sind zugleich:
  - Anwenderdokumentation
  - Testanweisung und
  - Schulungsanleitung
- weniger Aufwand - mehr Übersicht - bessere Ergebnisse



Vielen, herzlichen Dank  
für Ihre Aufmerksamkeit

GPS Gesellschaft zur  
Prüfung von Software mbH  
Hörvelsinger Weg 54 - 89081 Ulm  
Tel 07312 96657 0 - Fax 0731 96657 57  
[www.gps-ulm.de](http://www.gps-ulm.de)

